

nahoru a dolů,
bezpečně spolu



DVEŘNÍ UZÁVĚRKA

UNIVERZÁLNÍ POUŽITÍ

PRO ZAJIŠTĚNÍ ŠACHETNÍCH DVEŘÍ

Užitný vzor - Osvědčení čís. 13364
Úřadu průmyslového vlastnictví

- Spolehlivý vnitřní systém s vysokou mechanickou životností
- ES certifikáty 370/06/01/07/0 a 371/06/01/07/0
- Přesnost výrobku zajištěna technologií tlakového lítí
- Český výrobek
- Náhrada dosud použitých dveřních uzávěr typu DU1 a DU4 pro šachetní dveře typu JD – JSO – dveře v konstrukcích - portálových stěnách
- Dvě konstrukční šířky 110mm – DU4-W.A/1 a 90 mm – DU4-W/U pro šířky zárubně dveří od 100 mm
- Bezpečnostní spínač – pro splnění požadavků ČSN EN 81-21 *
- Více variant tvaru vnější páky, čepu kladky i pryžové kladky
- Výrobek je ihned k dodání

MODERNIZACE OSOBNÍCH VÝTAHŮ

DVEŘNÍ UZÁVĚRKA TYP: DU4-W.A/1 a DU4-W/U

* Bezpečnostní spínač ovládaný zasunutím klíče nouzového otevírání je instalován na dveřní uzávěrce na objednávku. Dodatečná montáž na již používané uzávěrky je po dohodě možná.

Uzávěrka DU4W se spínačem jako vybavovací zařízením, čl.3.3 ČSN EN 81-21, umožňuje splnit požadavky harmonizované normy (čl. 3.3 Vybavovací zařízení, které se uvádí v činnost, když dveře nebo poklapy byly otevřeny klíčem)

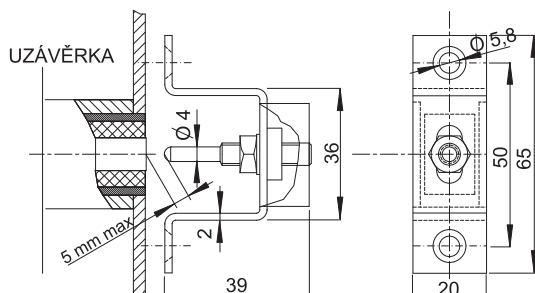
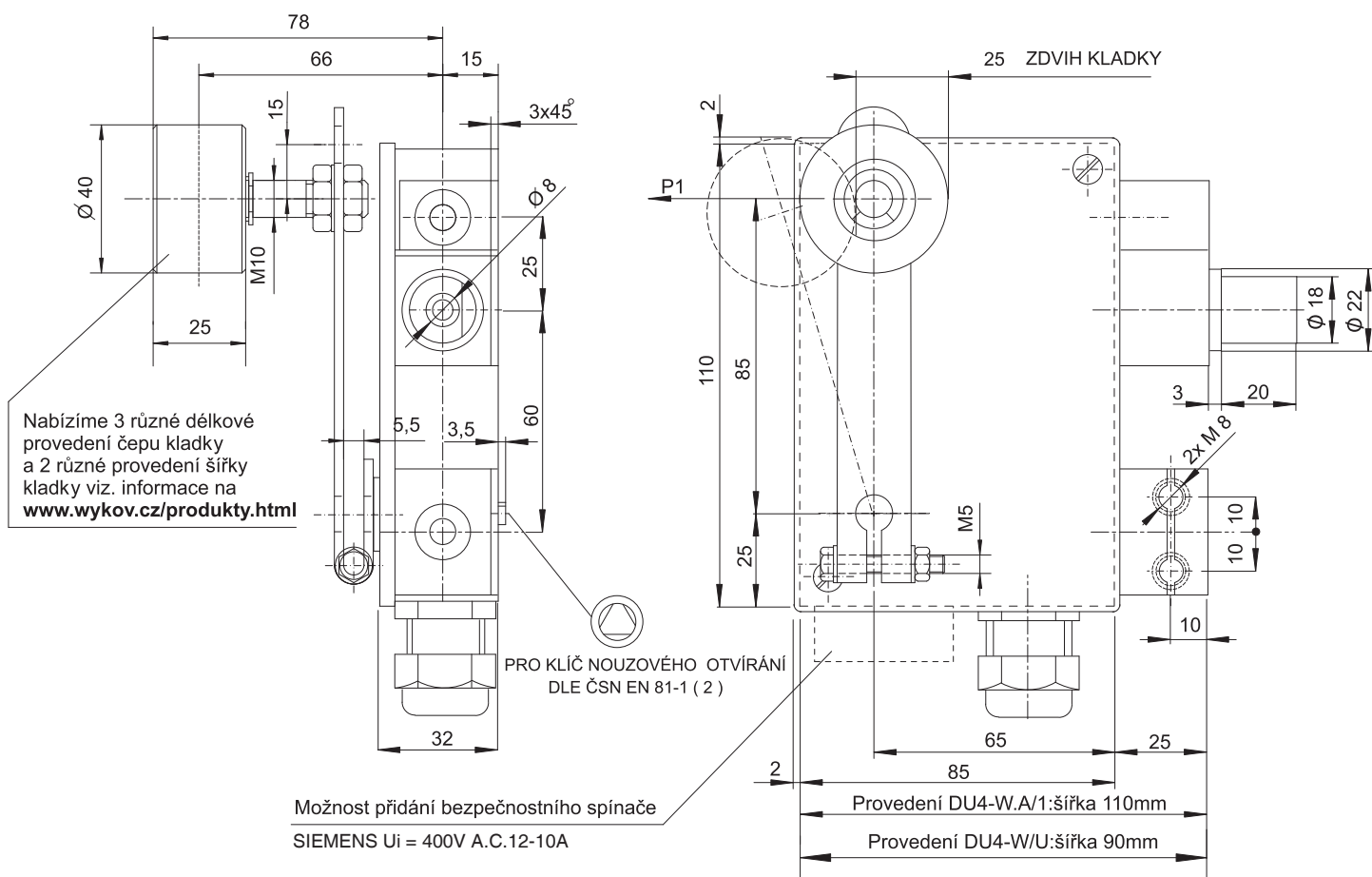
ČSN EN 81-21 Bezpečnostní předpisy pro konstrukci a montáž výtahů:

Nové osobní výtahy a výtahy pro dopravu osob a nákladů v existujících budovách

Požadovaná kontrola otevření šachetních dveří klíčem nouzového otevírání při nedostatečných horních a dolních bezpečnostních prostorách čl. 5.5 , 5.7 a články související - ČSN EN 81-21 .

Vybavovací zařízení je součástí bezpečnostního systému pro přístup na střechu klece čl. 5.5.3 a pro přístup do prohlubně šachty čl. 5.7.3 ČSN EN 81-21.

ROZMĚRY A TECHNICKÉ PARAMETRY



OVLÁDACÍ PROTIKUS OP-01.0000/1

TYPOVÉ OZNAČENÍ - DU4-W.A/1

JMENOVIÉ HODNOTY:
U=50V I=2A DC
U=110V I=0.5A AC

KATEGORIE UŽITÍ
DC 13 U=50V I=2A
AC 15 U=110V I=0,5A

KRYTÍ:
IP 40- DLE ČSN

OSTATNÍ ÚDAJE:
VIZ. TECHNICKÁ SPECIFIKACE TS-W-00-005/1

SOUČÁSTI DODÁVKY :

DVEŘNÍ UZÁVĚRKA DU4 -W.A/1	1 ks
ŠROUB M6 x 40 DIN 7991	1 ks
ŠROUB M6 x 50 DIN 7991	1 ks
MATICE M6 ČSN 02 1601.04	2 ks
PODLOŽKA 6 ČSN 02 1740.04	2 ks
DORAZ O8 -45 4 BRV-04-01-94	2 ks
PROTIKUS OP-01.0000/1	1 ks
VŠE ULOŽENO V KARTONOVÉ KRABICI	

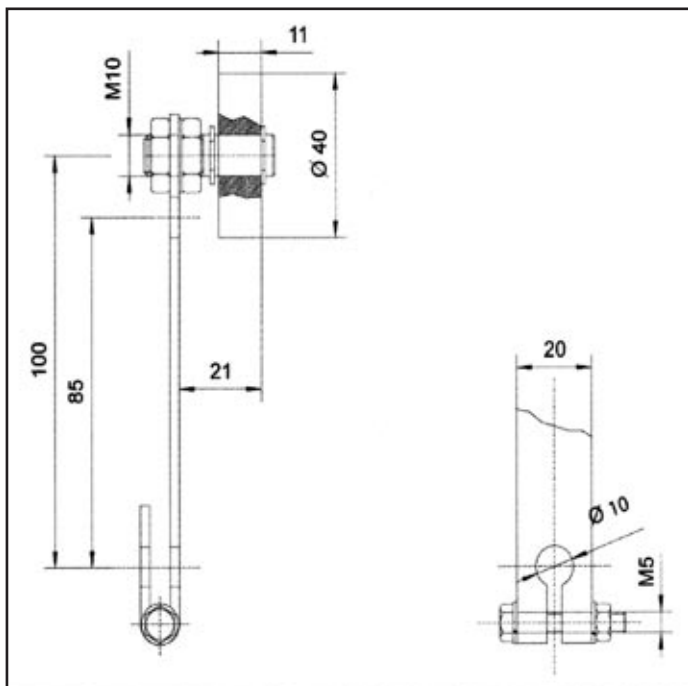
WYKOV

WYKOV, spol. s r. o.
Šámalova 930/69, 615 00 BRNO
tel. a fax.: + 420 548 212 577

DVEŘNÍ UZÁVĚRKA TYP: DU4-W.A/1 a DU4-W/U

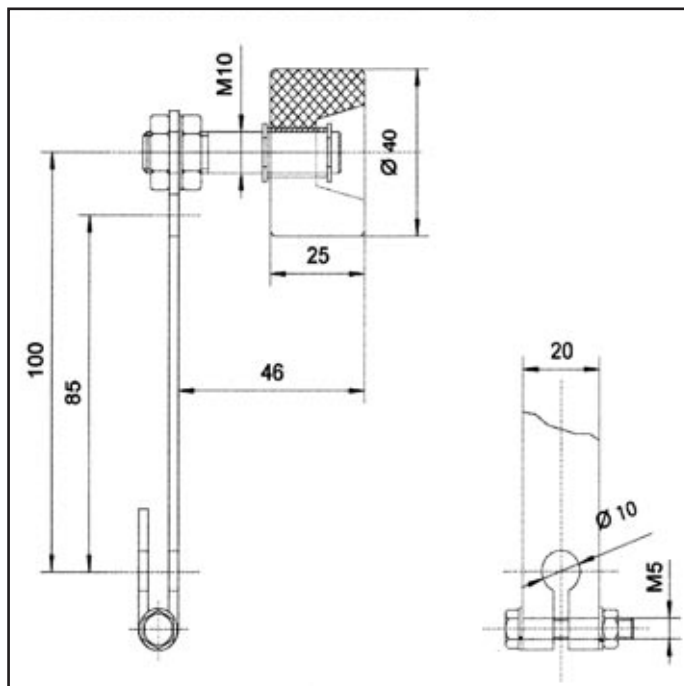
Varianty provedení vnější páčky

U všech uvedených variant páčky vnější je možno nastavit vzdálenost osy kladky od osy vnitřní páčky v rozmezí 85 – 100 mm.



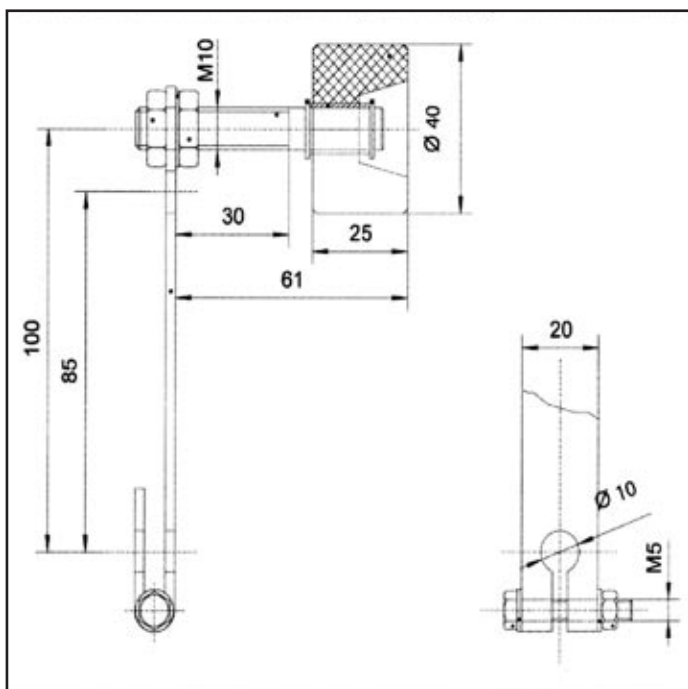
Krátké provedení

– pevná vzdálenost plastové kladky 21 mm, úzká kladka



Střední provedení

– pevná vzdálenost pryžové kladky 46 mm



Dlouhé provedení

– nastavitelná vzdálenost pryžové kladky 30 - 61 mm

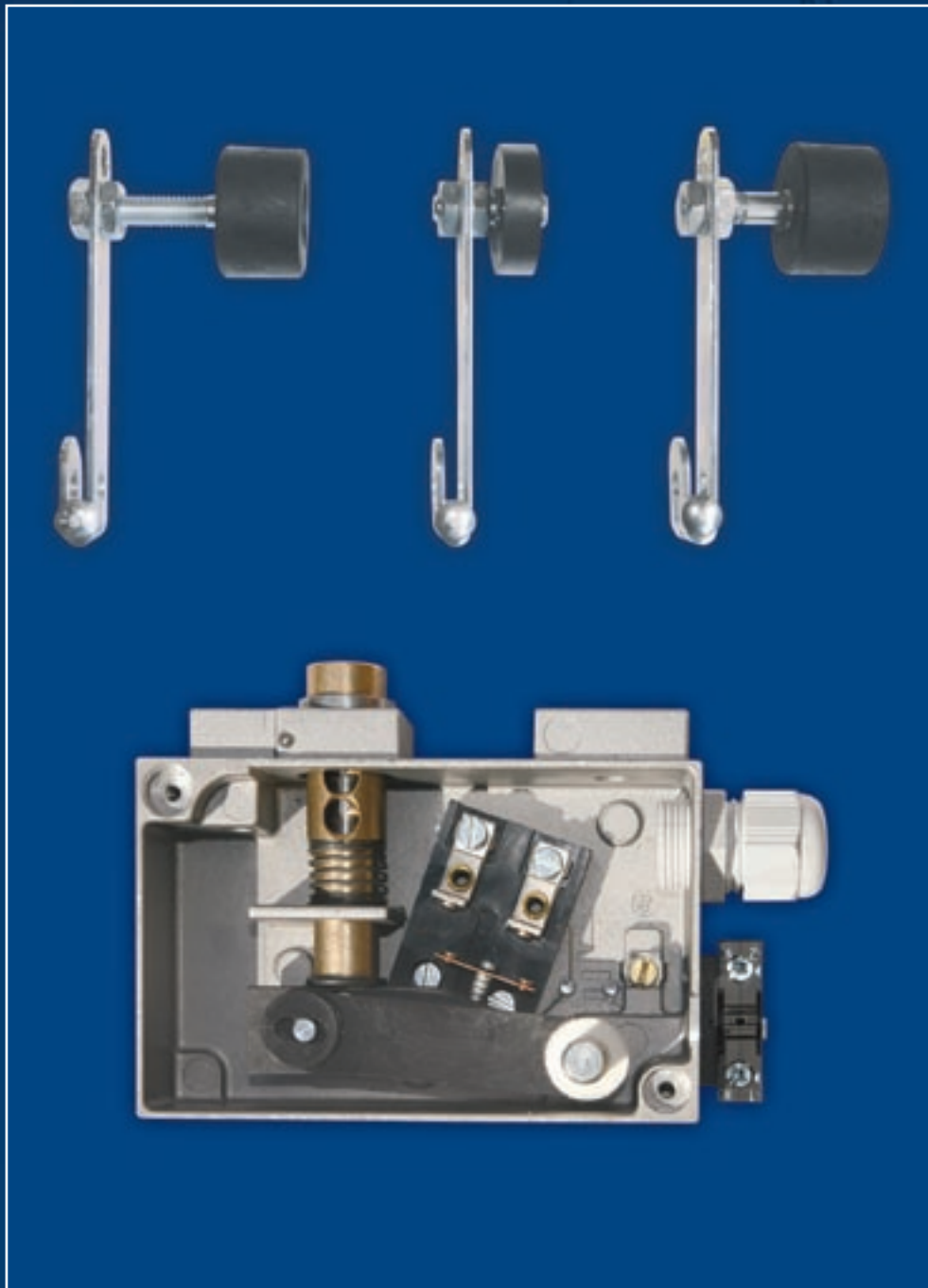
Doporučujeme:

Pro aplikaci do šachetných dveří JSO použít vrtací šablony WYKOV VPR1-00.0001 (úprava pro montáž protikusu z vnější strany), nebo vrtací šablonu VRP-00.0001 (úprava pro montáž protikusu do vnitřní strany dveří).

Součástí dodávky vrtacích šablon je i podrobný návod na jejich použití.

*n a h o r u a d o l ů ,
b e z p e č n ě s p o l u*

e-mail: objednavky@wykov.cz
www.wykov.cz



WYKOV
výroba výtahové techniky

WYKOV, spol. s r. o.
Šámalova 930/69, 615 00 BRNO
tel. a fax.: + 420 548 212 577
e-mail: objednavky@wykov.cz
www.wykov.cz

nahoru a dolů,
bezpečně spolu

