

DVOUČINNÉ ČELIŠTOVÉ BRZDY ROZPĚRACÍ

1. VŠEOBECNĚ

Dvojčinná čelistová brzda je součástí výtahového pohonu. Sevření čelistí na brzdový kotouč je provedeno tlačnými pružinami – každá pružina nezávisle ovládá jednu čelist brzdy. Odbrzdnutí je prováděno dvěma jednočinnými elektromagnety konstrukčně uspořádanými v jednom společném tělese – každý elektromagnet nezávisle ovládá jednu čelist brzdy. Celkové uspořádání a rozměry – viz. přiložený rozměrový náčrtek.

2. SEŘIZOVÁNÍ BRZDY

Výtahový stroj je dodáván s brzdou, která je seřízena při montáži stroje.

Při montáži stroje ve strojovně výtahu je nutné překontrolovat :

- vystředění brzdy (viz. bod 3) a brzdového kotouče
- mezeru mezi ovládacím čepem kotvy elektromagnetu a opěrkou brzdové čelisti (na rozměrovém náčrtku kóta N). Doporučená hodnota je 0,3 – 0,5 mm.

3. VYSTŘEDĚNÍ BRZDY

Pokud je stroj přepravován v rozebraném stavu je nutno seřídit brzdou po montáži stroje na místě jeho instalace. Brzdu namontujete na stroj jako poslední.

V případě, že čelisti brzdy – obložení nedosedá na obvod brzdového kotouče stejnoměrně (kontroluje se pomocí spárových měrek v zabrzděném stavu), případně svislá osa brzdy není souběžná se svislou osou stroje je nutno brzdu vystředit:

Povolit šrouby uchycení brzdy na stroji a malé šrouby pro uchycení na stojánek (pozice 8) stejnoměrně přitisknout čelisti po celém obvodu brzdového kotouče - kontrolovat při tom souosost brzdy a stroje – utáhnout nejdříve šrouby pro uchycení brzdy na stroj. Tuto činnost provádí vždy dva pracovníci. Potom utáhnout obě matice šroubu pozice 8 a šrouby držáku (pozice 9). Znovu překontrolovat vůle mezi obložением a brzdovým kotoučem: správně usazená brzda obejmě kotouč v celé ploše bez vůle.

4. NASTAVENÍ SÍLY PŘÍTLAČNÝCH PRUŽIN - POZ. 4 (NASTAVENÍ BRZDNÉHO MOMENTU)

- volná délka pružiny B 220, 250	60 mm
- maxim. stlačení pružiny B 220, 250	12 mm
- volná délka pružiny B 300	80 mm
- maxim. stlačení pružiny B 300	17 mm

(pro jm. počet sepnutí elektromagnetu a dovolený zatěžovatel DZ = 60 %)

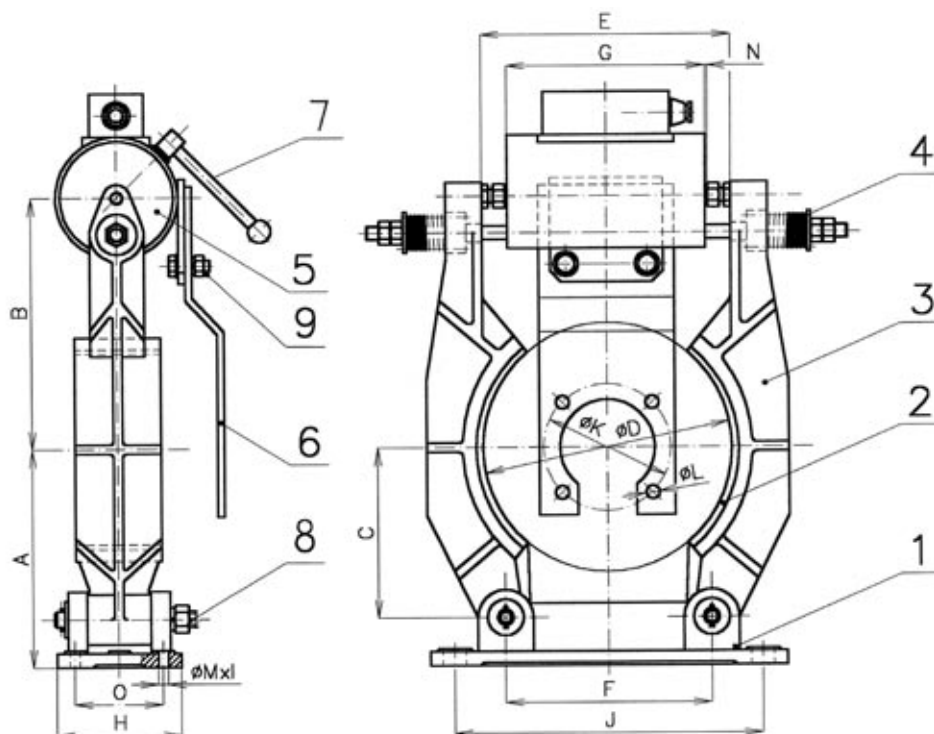
Provozní hodnotu stlačení pružin (poz. 4) je nutné nastavit s ohledem na statický moment potřebný k udržení soustavy v klidu a dynamický moment potřebný ke zmaření kinetické energie pohybující se soustavy hmot (plně zatížená kabina zastavuje v dolní poloze, prázdná kabina zastavuje v horní poloze – se jmenovitou dojížděcí rychlostí).

5. ÚDRŽBA BĚHEM PROVOZU

Během provozu kontrolujeme zejména :

- správnou funkci brzdy
- mazání třecích částí brzdy (čepy, rozpěrné čepy)
- mezeru mezi ovládacím čepem kotvy elektromagnetu a opěrkou čelisti (rozměr N = 0,3 – 0,5 mm)
- dotažení šroubových částí brzdy.

Intervaly kontroly a případné seřízení je nutné stanovit v závislosti na hustotě provozu výtahu a druhu pohonu (jednorychlostní, s dojížděním).



BRZDY 300 mm

- 1 - STOJÁNEK BRZDY
- 2 - BRZDOVÉ OBLOŽENÍ
- 3 - ČELIST BRZDY
- 4 - PRUŽINA BRZDY
- 5 - ELEKTROMAGNET
- 6 - DRŽÁK BRZDY
- 7 - PÁKA RUČNÍHO ROZBRZDĚNÍ
- 8 - MATICE ŠROUBU PRO UCHYCENÍ NA STOJÁNEK
- 9 - ŠROUB PRO UCHYCENÍ NA DRŽÁK BRZDY

DVOUČINNÉ ČELIŠTOVÉ BRZDY ROZPĚRACÍ

PRŮMĚRY BRZDOVÝCH KOTOUČŮ 300 mm

PRŮMĚRY BRZDOVÝCH KOTOUČŮ 300 mm

ČÍSLO VÝKRESU

B 300 - 00.0001

D	A	B	C	E	F	G	H	J	K	L	MxI	N	O
300/S4	235	220	190	320	100	245	140	190	150	13	12x30	0,5	100

V případě uchycení čelistí na horní frému stroje se stojánek brzdy nepoužívá. Elektromagnet je dodáván pro napětí 48, 80, 110, 180, 230 VDC. Jiné rozměry stojánku brzdy je nutno specifikovat v objednávce (pozice č.1, kóty J, H, ØMxI).

DVOUČINNÉ ČELIŠTOVÉ BRZDY ROZPĚRACÍ

PRŮMĚRY BRZDOVÝCH KOTOUČŮ 220-250 mm

PRŮMĚRY BRZDOVÝCH KOTOUČŮ 220 mm **ČÍSLO VÝKRESU**

S3 - 320kg / B 220 - 00.0001

D	A	B	C	E	F	G	H	J	K	L	Mxl	N
S3-320/220	192,5	190	150	220	190	175	70	150	150	13	12x25	0,5

PRŮMĚRY BRZDOVÝCH KOTOUČŮ 220 mm **ČÍSLO VÝKRESU**

S3 - 250kg / B 220 - 00.0001

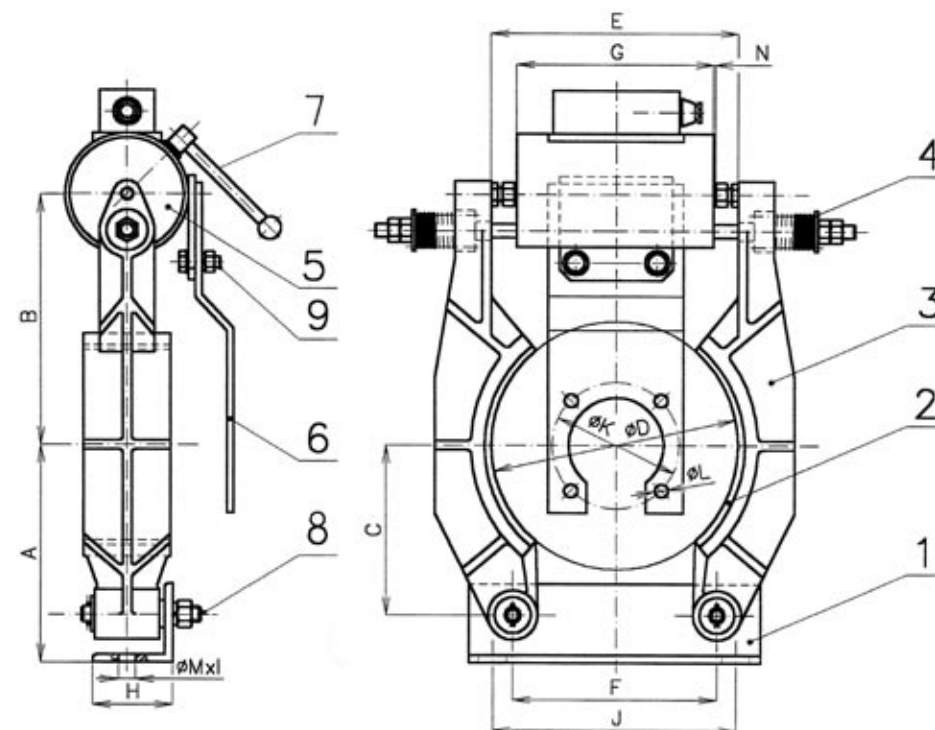
D	A	B	C	E	F	G	H	J	K	L	Mxl	N
S3-250/220	192,5	190	150	220	190	175	70	150	112	13	12x25	0,5

PRŮMĚRY BRZDOVÝCH KOTOUČŮ 250 mm **ČÍSLO VÝKRESU**

B 250 - 00.0001

D	A	B	C	E	F	G	H	J	K	L	Mxl	N
250	235	224	150	230	200	175	60	190	150	13	12x25	0,5

V případě uchycení čelistí na horní frému stroje se stojánek brzdy nepoužívá.
Elektromagnet je dodáván pro napětí 48, 80, 110, 180, 230 VDC.
Jiné rozměry stojánku brzdy je nutno specifikovat v objednávce
(pozice č.1, kóty J, H, ØMxl).



BRZDY 220-250 mm

- 1 - STOJÁNEK BRZDY
- 2 - BRZDOVÉ OBLOŽENÍ
- 3 - ČELIST BRZDY
- 4 - PRUŽINA BRZDY
- 5 - ELEKTROMAGNET
- 6 - DRŽÁK BRZDY
- 7 - PÁKA RUČNÍHO ROZBRZDĚNÍ
- 8 - MATICE ŠROUBU PRO UCHYCENÍ NA STOJÁNEK
- 9 - ŠROUB PRO UCHYCENÍ NA DRŽÁK BRZDY